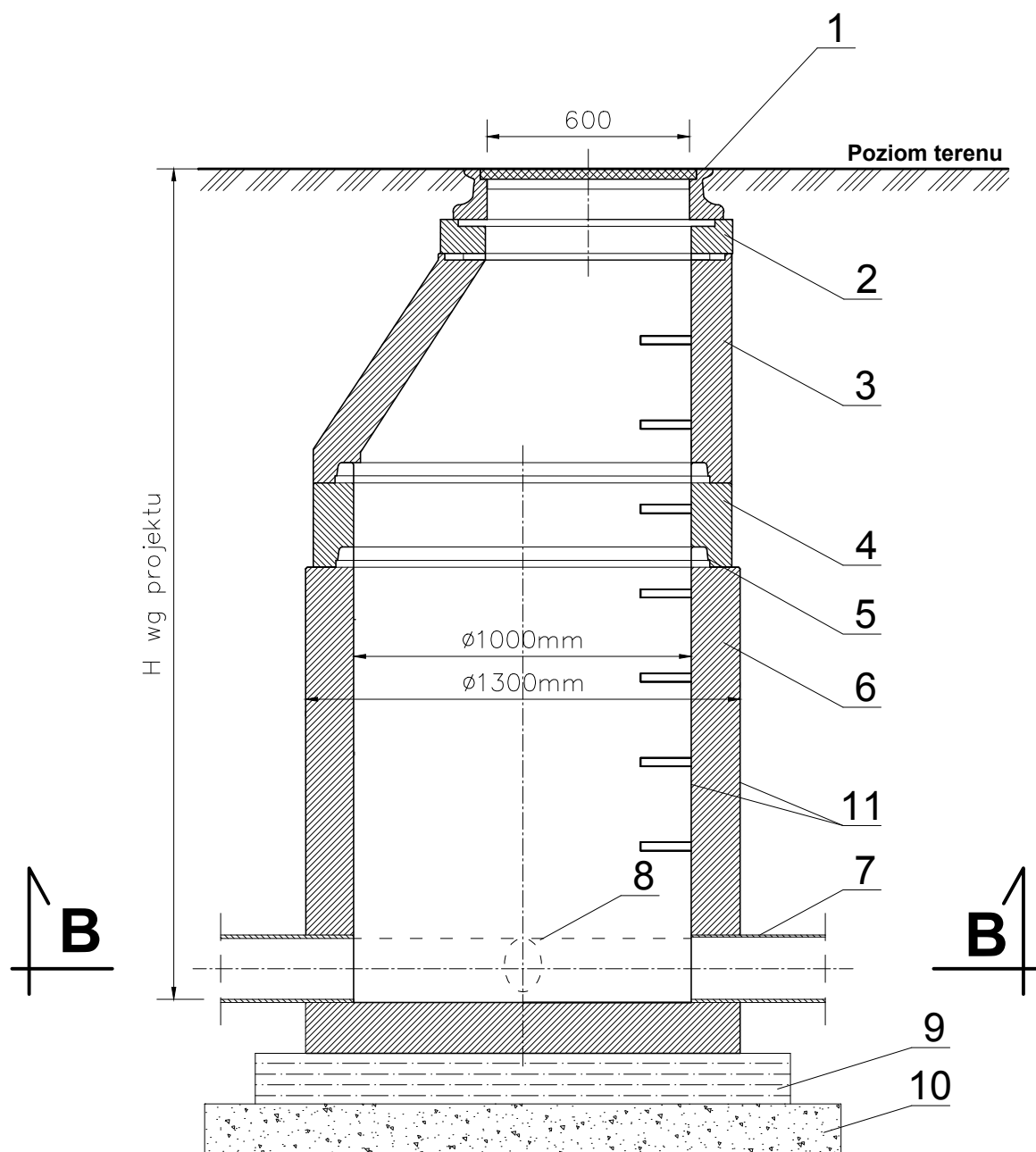


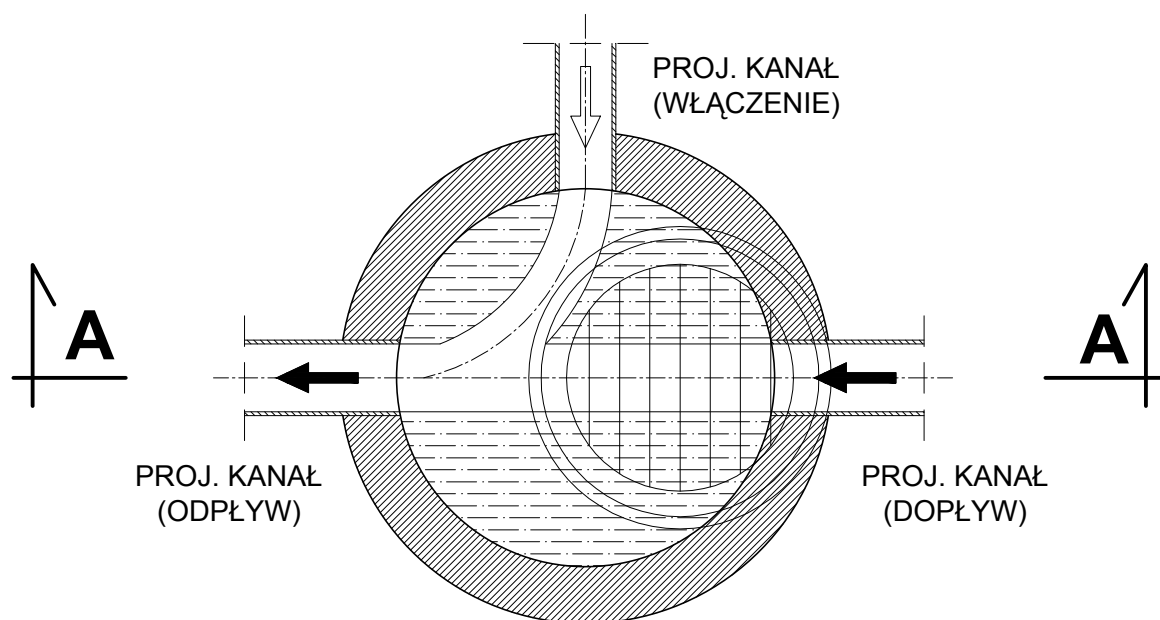
STUDNIA REWIZYJNA Ø1000mm

SKALA 1:20

PRZEKRÓJ A - A



PRZEKRÓJ B - B



NR	WYSZCZEGÓLNIENIE
1	Właz DN600mm kl. D do 400kN wg PN-87 H-74051
2	Pierścień wyrównujący Ø625mm
3	Zwężka redukcyjna Ø1000/625mm (konus)
4	Krąg pośredni Ø1000mm
5	Uszczelka
6	Dolna część studni (monolit) Ø1000mm
7	Projektowany kolektor główny
8	Projektowane włączenie
9	Beton C12/15
10	Podsypka piaskowa
11	Wewnętrzna i zewnętrzna warstwa hydroizolacyjna



ul. Cygana 4/213 45-131 Opole
tel. 77 442-81-18 fax. 77 442-81-19

Nazwa opracowania:

**PRZEBUDOWA KOLEKTORA KANALIZACJI SANITARNEJ
- ODNOGA UL. FABRYCZNEJ DO POSESJI NR 5 I 7
W ZDZIESZOWICACH**

Stadium dokumentacji:

Lokalizacja: ul. Fabryczna, m. Zdzeszowice

Projekt budowlano-wykonawczy

Inwestor: GMINA ZDZIESZOWICE, ul. B. Chrobrego 34, 47-330 Zdzeszowice

Przedmiot rysunku:

**STUDNIA
KANALIZACYJNA
REWIZYJNA Ø1000**

Wykonawcy	Imię i nazwisko	Nr uprawnień	Branża	Podpis
Projektował:	MIROSLAW BRZEZIŃSKI	352/94/OP	sanitarna	
Opracował:	MAREK KLYK	-	sanitarna	
Sprawdził:	ROMUALD MACIANTOWICZ	206/94/OP	sanitarna	
Data opracowania:	Skala:		Nr rysunku:	
październik 2013r.	1:20		4	