

ELEMENTY MAŁEJ ARCHITEKTURY

SZCZEGÓŁ "A"

Kosz okrągły betonowy



Kosze betonowy okrągły

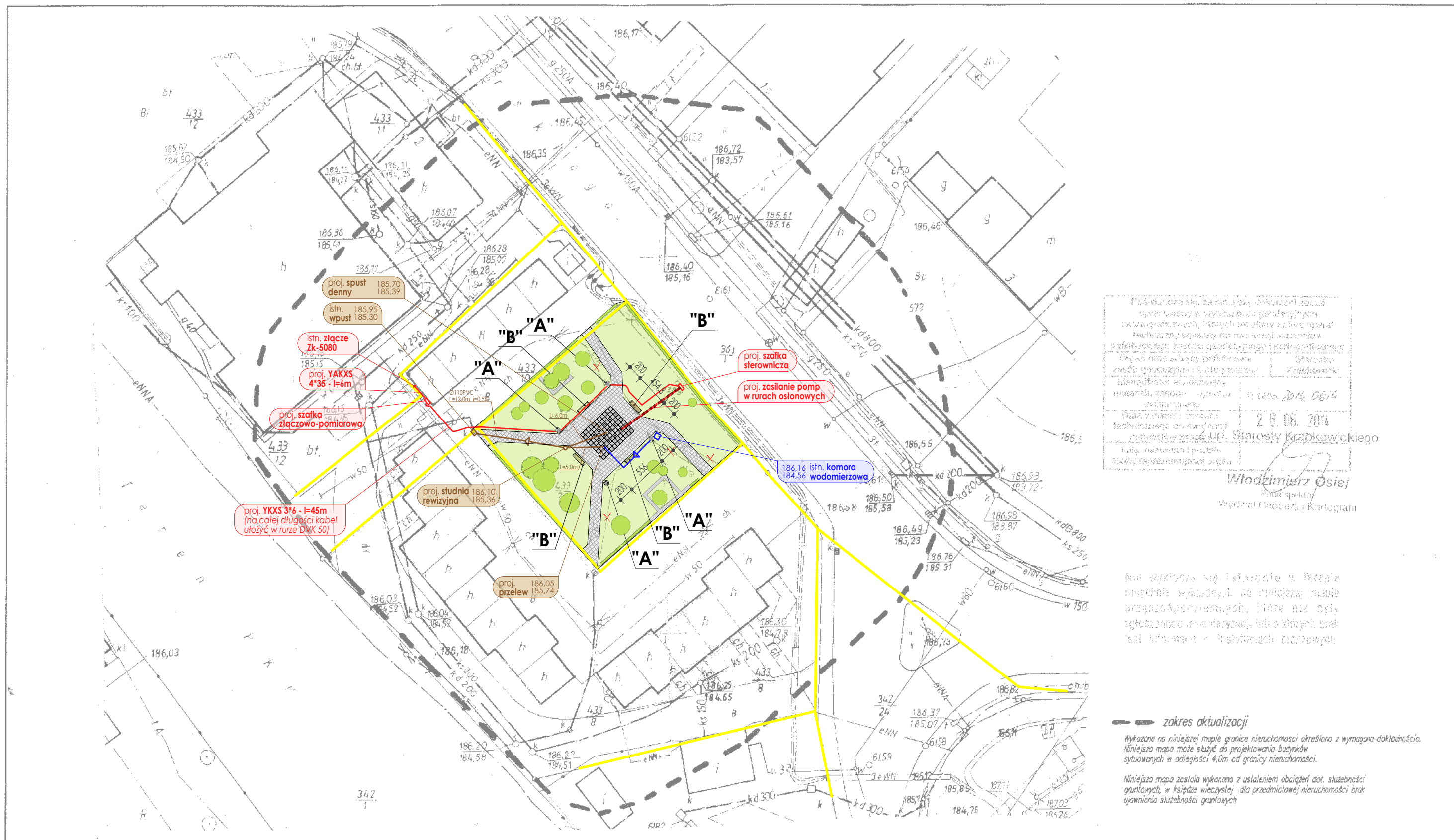
Wysokość (cm): 82
Średnica (cm): 64
Pojemność (l): 70
Waga (kg): 300
Materiał: kamień płukany, grysy.
Kosz z wkładem metalowym.

SZCZEGÓŁ "B"

ŁAWKA BETONOWA BEZ OPARCIA

Ławka bez oparcia

Wersja bez oparcia
Rodzaj drewna drewno miękkie
Długość całkowita 1900 mm
Głębokość 450 mm
Wysokość całkowita 440 mm
Długość siedziska 1900 mm
Głębokość siedziska 450 mm
Wysokość siedziska 440 mm
Waga 174 kg
Sposób mocowania; wolnostojąca
Konstrukcja:
Solidna konstrukcja z betonu płukanego.
10 lat gwarancji na trwałość kruszyw.
Powierzchnia siedziska z drewnianym olistwowaniem.
Drewno:
Listwy z drewna iglastego, impregnowane, malowane lakierobejcą w kolorze: dąb naturalny. Dodatkowo zabezpieczone lakierem przed szkodliwym działaniem czynników atmosferycznych.
Ławki wolnostojące bez fundamentu.



Wykonawca: Włodzisław Osiej
Dzielnica Ciepłota i Kąpielnia
23.06.2014

Wskazano na niniejszej mapie granice nieruchomości określono z wymaganą dokładnością. Niniejsza mapa może służyć do projektowania budynków sytuowanych w odległości 4,0m od granicy nieruchomości.

Wskazano na niniejszej mapie granice nieruchomości określono z wymaganą dokładnością. Niniejsza mapa może służyć do projektowania budynków sytuowanych w odległości 4,0m od granicy nieruchomości.

474-342-0442;-0531

województwo : opolskie
Powiat : Krapkowice
Gmina : Zdzieszowice
Miasto : ZDZIESZOWICE dz. 433/7 K.m. 2

MAPA DO CELÓW PROJEKTOWYCH

układ odniesienia "2000" wysokościowy "Kronsztad"

skala 1: 500

Wykonawca:

NIERUCHOMOŚCI I GEODEZJA
Dariusz Ludwiczak
47-300 KRAPKOWICE, ul. Prudnicka 14
tel. 77 466 20 20, kom. 602 644 467
NIP 755-180-99-59, kom. 695 616 195

ks. rob. 100/2014, zgl. GK.6540.545.2014 KERG 160505_4-47/2014

dnia 23.06.2014r

LEGENDA

ZAGOSPODAROWANIE TERENU

- PROJEKTOWANA FONTANNA
- PROJEKTOWANE UTWARDZENIA Z KOSTKI BETONOWEJ Z POSYPKĄ GRANITOWĄ
- ISTNIEJĄCA NISKA ZIELEŃ ORAZ TRAWNIKI
- GRANICA DZIAŁKI
- KOSZ NA ŚMIECI OKRĄGŁY
- ŁAWKA BETONOWA BEZ OPARCIA
- ISTNIEJĄCE ŻYWIOPŁOTY
- ISTNIEJĄCE DRZEWA I KRZEWY

INSTALACJE

- PROJEKTOWANA INSTALACJA WODOCIĄGOWA
- PROJEKTOWANA INSTALACJA KANALIZACYJNA
- PROJEKTOWANA INSTALACJA ELEKTRYCZNA

UWAGA : W MIEJSCACH KOLIZJI PROJEKTOWANYCH INSTALACJI ZASTOSOWAĆ RURY OSŁONOWE DWUDZIELNE

	Nazwa opracowania:				
	WYKONANIE FONTANNY NA MAŁYM RYNECZKU W ZDZIESZOWICACH				
Stadium dokumentacji:	Lokalizacja: dz. nr 433/7, 433/8, 433/10 ark. 2, ul. Filarskiego, m. Zdzieszowice				
Projekt budowlano-wykonawczy	Inwestor: GMINA ZDZIESZOWICE, ul. B. Chrobrego 34, 47-330 Zdzieszowice				
PROJEKT ZAGOSPODAROWANIA TERENU	Wykonawcy	Imię i nazwisko	Nr uprawnień	Branża	Podpis
	Projektował:	mgr inż. ROMUALD MACIANTOWICZ	206/94/OP	sanitarna	
	Opracował:	mgr inż. MAREK KLYK	-	sanitarna	
	Projektował:	mgr inż. KRZYSZTOF GIESA	195/91/OP	elektryczna	
	Projektował:	mgr inż. JERZY WÓJCİK	278/92/OP	konstrukcyjna	
	Opracował:	mgr inż. BERNARD SPALEK	-	architektura	
	Opracował:	mgr inż. GRZEGORZ SOCHA	-	konstrukcyjna	
	Opracował:	mgr inż. arch. KAMIL WÓJCİK	-	architektura	
	Data opracowania:	Skala:	Nr rysunku:		2
	sierpień 2014r.	1:500			