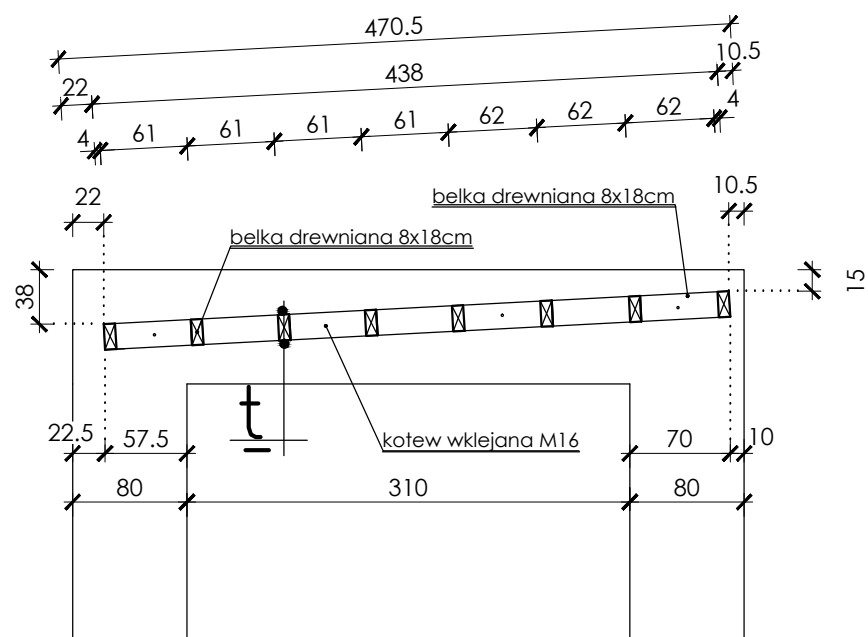
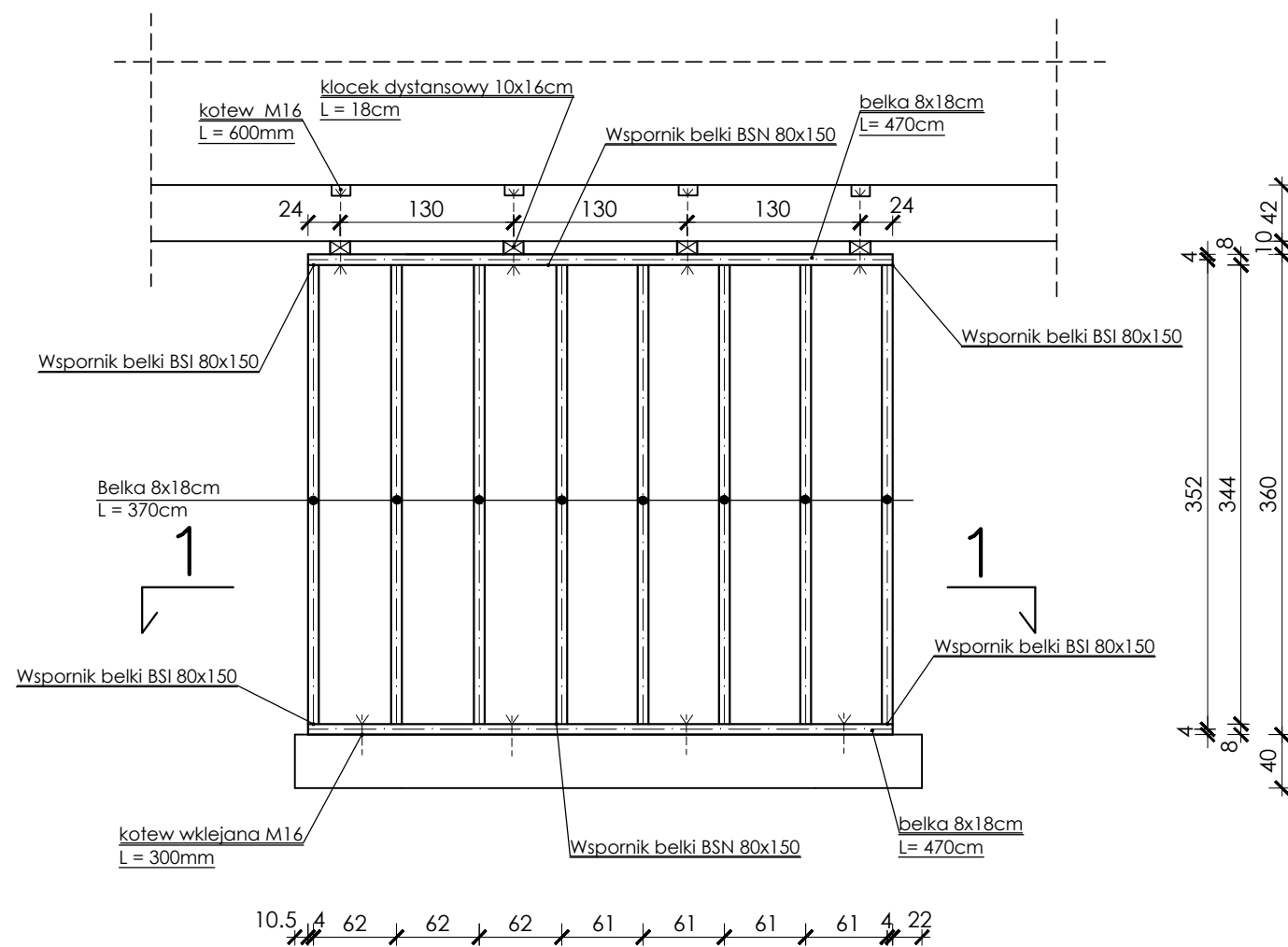


KONSTRUKCJA ZADASZENIA NAD WEJŚCIEM

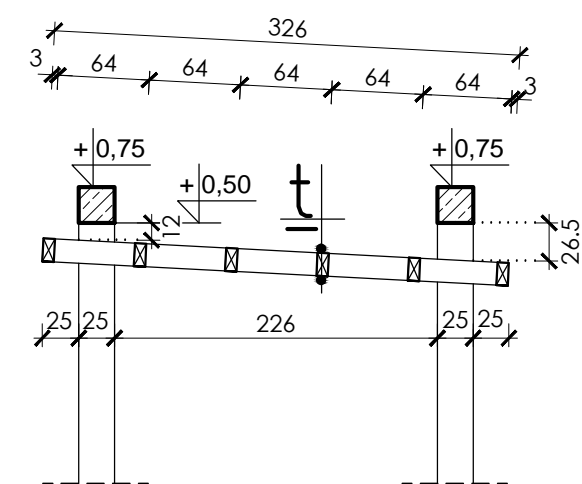
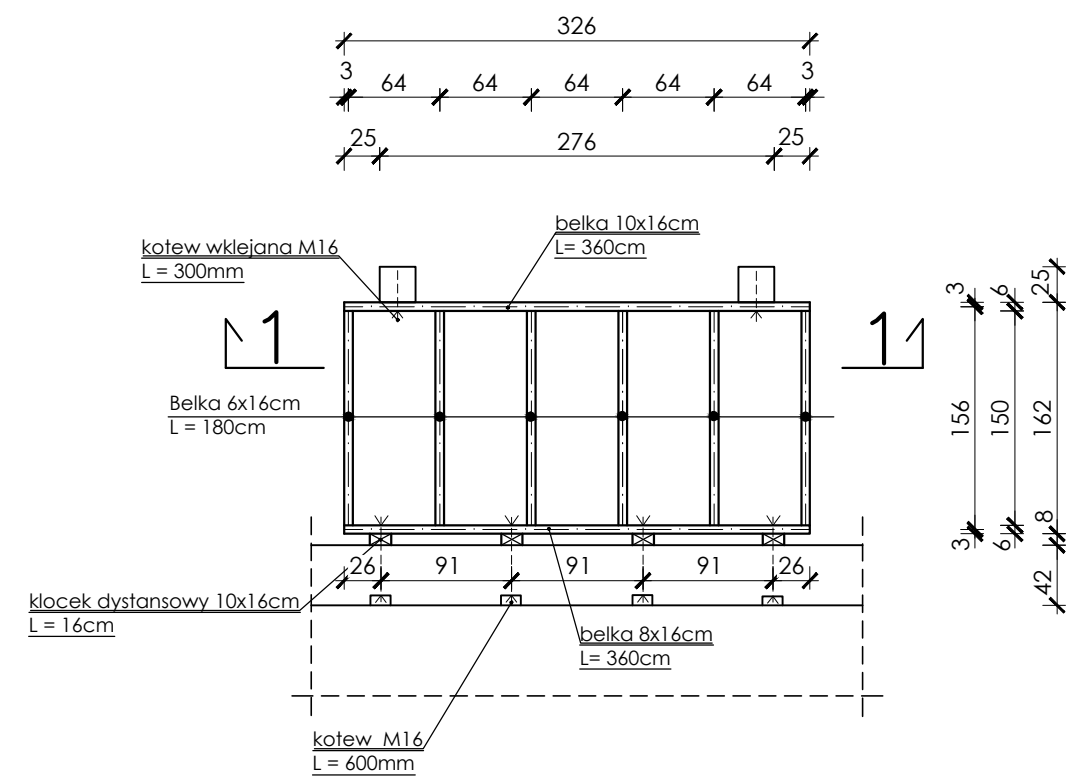
skala 1:50

ZADASZENIE WEJŚCIA W ELEWACJI FRONTOWEJ



t	zadaszenie nad wejściem
	papa termozgrzewalna
	papa podkładowa
	plyta OSB gr. 15mm
	konstrukcja drewniana z belek 8x18cm
	plyta OSB gr. 12mm zagruntowana środkiem BETON-GRUNT
	tynek strukturalny na zaprawie klejowej zbrojonej siatką

ZADASZENIE WEJŚCIA W ELEWACJI TYLNEJ



UWAGI:

Pokrycie dachu : papa termozgrzewalna ułożona na warstwie papy podkładowej.
Na okapach założyć pasy nadrynnowe, na szczytach wiatrownice wykonane z blachy stalowej powlekanej.
W połączeniu pokrycia dachu z ze ścianą wykonać obróbki blacharskie.

Konstrukcję nośną kotwić za pomocą kotew M16
w ścianach od strony wewnętrznej założyć w wykonanych bruzdach blachy 8x120x120mm
w ilości 1szt/kotew w celu zabezpieczenia zakotwienia przed wyrwaniem.
Nakrętki wraz z blachami zabezpieczyć farbami antykorozyjnymi i ukryć pod tynkiem.

STUDIO ARCHITEKTURY Piotr Ćwirko	STUDIO ARCHITEKTURY Piotr Ćwirko 47-300 Krapkowice ul. Prudnicka 5. tel: 77 46 65 203 kom: 604 625 488, e-mail: biuro@studioarchitektury.com		Branża: KONSTR.	
	Treść rysunku: KONSTRUKCJA ZADASZENIA NAD WEJŚCIEM		Skala: 1:50	Numer rysunku: K8
Obiekt: PRZEBUDOWA I ROZBUDOWA BUDYNKU WIELOFUNKCYJNEGO WRAZ Z ADAPTACJĄ PIĘTRA NA CELE MIESZKALNE			Data: 10.2015r.	
Inwestor:	Gmina Zdzeszowice 47-330 Zdzeszowice ul. Chrobrego 34			
Adres budowy:	Krępna ul. Jasiońska, nr ewid. gruntu 114, 115 k.m. 3, obręb: Krępna			
Autor konstrukcji:	mgr inż. Piotr Ćwirko	nr uprawnień 69/2000/Op	Podpis:	
Sprawdzający konstrukcję:	mgr inż. Tomasz Wengel	nr uprawnień OPL/0949/PWOK/13	Podpis:	
Opracował:	mgr inż. Arnold Ryczysz			