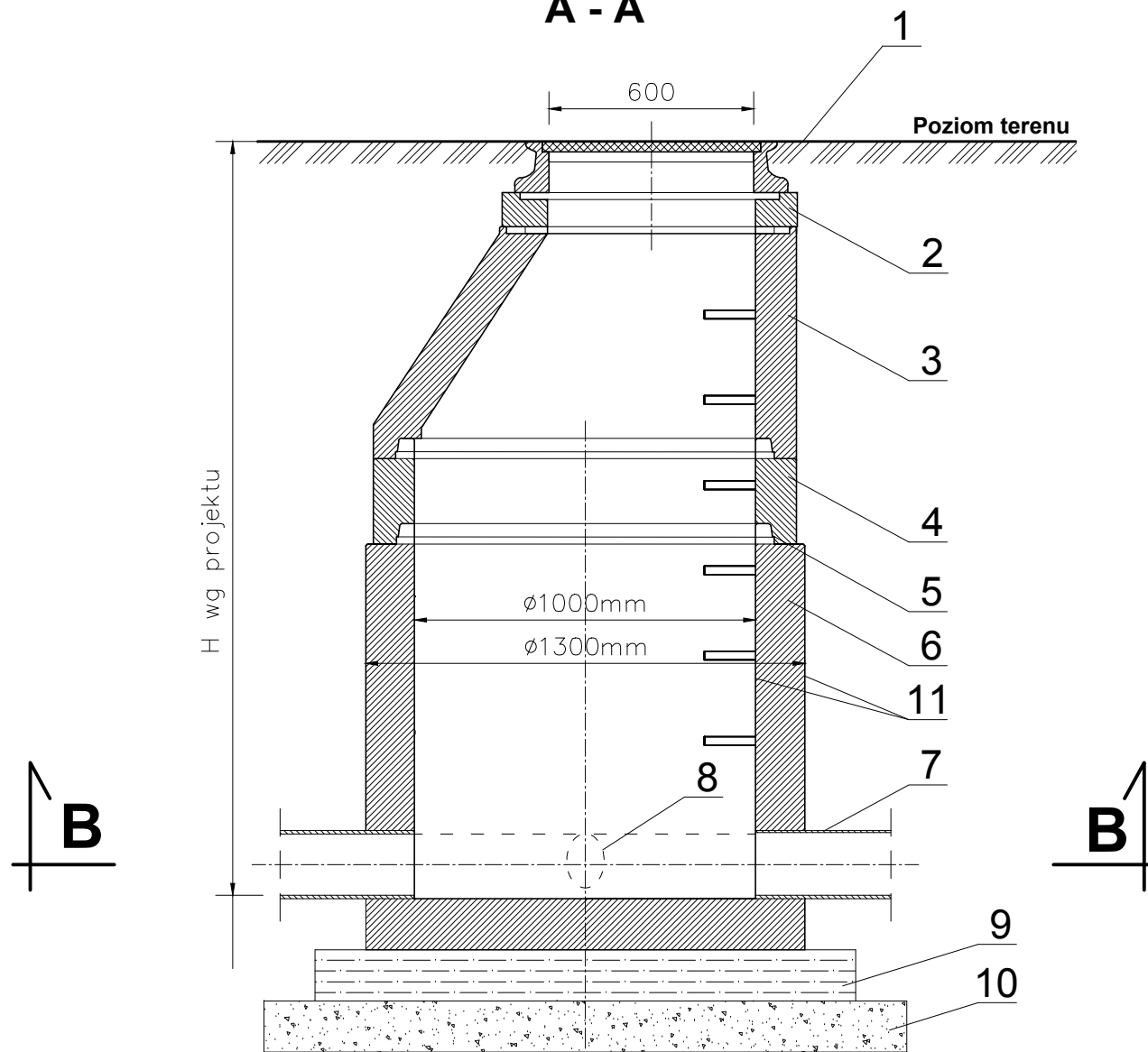
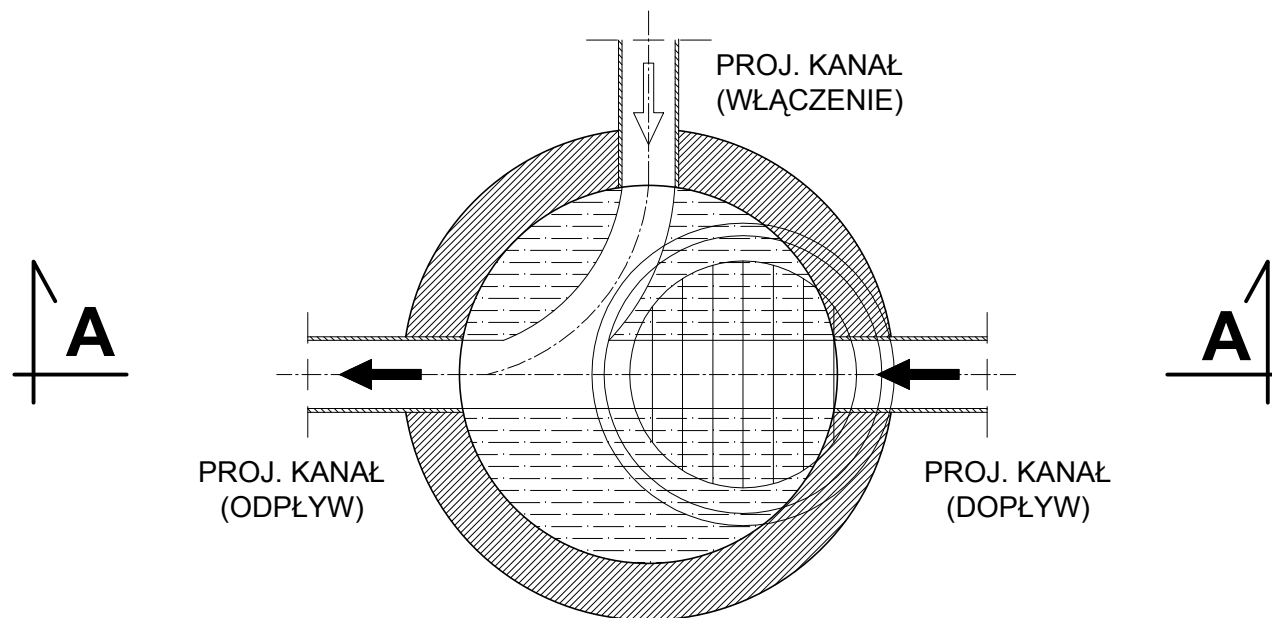


**PRZEKRÓJ
A - A**



NR	WYSZCZEGÓLNIENIE
1	Właz DN600mm kl. D do 400kN wg PN-87 H-74051
2	Pierścień wyrównujący Ø625mm
3	Zwężka redukcyjna Ø1000/625mm (konus)
4	Krąg pośredni Ø1000mm
5	Uszczelka
6	Dolna część studni (monolit) Ø1000mm
7	Projektowany kolektor główny
8	Projektowane włączenie
9	Beton B-10
10	Podsypka piaskowa
11	Wewnętrzna i zewnętrzna warstwa hydroizolacyjna

**PRZEKRÓJ
B - B**



		SEWI Sebastian Raudzis Sebastian Wilisowski spółka jawna 45-231 Opole ul. Oleska 117 NIP 7543082885 REGON 161586995 KRS 0000508296 tel. 77 550-60-85, fax 77 550 63 40 E-Mail: botsewi@op.pl, s-r@wp.pl www.botsewi.pl	
Temat opracowania:		Rozbudowa ul. Kasztanowej w Żyrowej	
Temat rysunku:		Studnia rewizyjna DN 1000	
Inwestor:		Gmina Zdzeszowice	Skala: 1:20
BRANZA: Sanitarna OPRACOWAŁ: - mgr inż. Marek Klyk PROJEKTANT: - Mirosław Brzeziński SPRAWDZAJĄCY: - mgr inż. Romuald Maciantowicz		Podpisy: nr upr. 352/94/OP nr upr. 206/94/OP	Data: grudzień 2017 r. Rysunek nr: 4.2/S nr zadania: V/14/2017